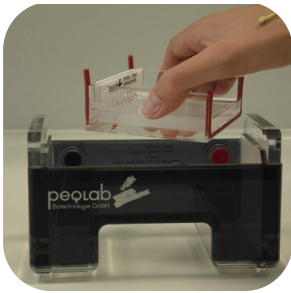
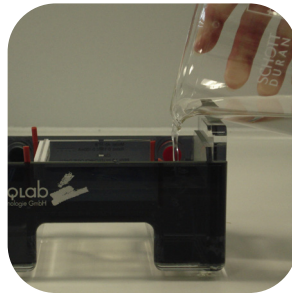


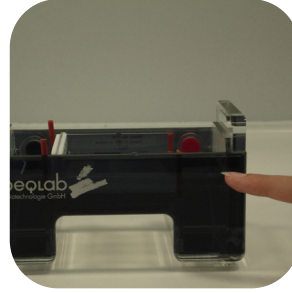
Agarose-Gel-Elektrophorese



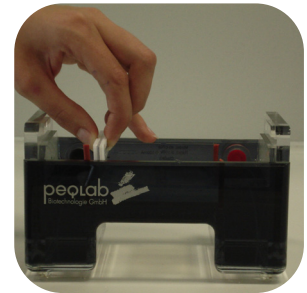
Gelträger herausnehmen und so zurücksetzen, dass der Kamm auf die Seite der negativen (schwarzen) Elektrode zeigt



Elektrophorese-Puffer (1x) zufügen. Es werden etwa 260 ml benötigt



Das Gel sollte von der Flüssigkeit bedeckt sein. Flüssigkeitsspiegel Ca. 5 mm über Geloberfläche



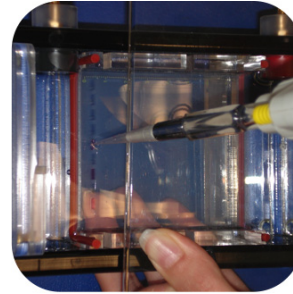
Nachdem der Elektrophoresepuffer eingefüllt ist, kann der Kamm vorsichtig herausgezogen werden.



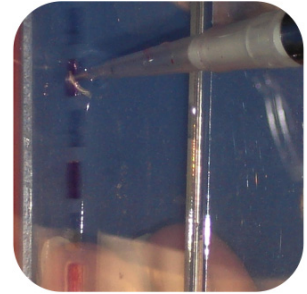
Pipette (20|200) mit gelber Farbcodierung verwenden auf 30 µl für Proben und 5-8 µl für Marker einstellen.



Beim Pipettieren die Tips aus der Anleitung „Pipettieren“ beachten. Immer eine neue Pipettenspitze verwenden.



Mit Marker in der zweiten Spur beginnen, wenn alle Spuren verwendet werden, Marker auf mittlere Spur setzen.



Danach die Proben auftragen.

Achtung! NICHT das Gel beim Einfüllen nach unten durchstoßen!



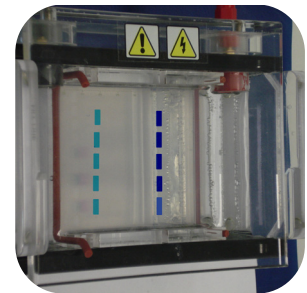
Deckel einschieben und festdrücken (Kontakte!) Kabel in die Buchsen des Netzteils einstecken.



Auf die Farbcodierung der Leitungen achten. Kontakte in die jeweils gleichfarbige Buchse einstecken. 120V einstellen.



Vorgang durch drücken des Läufer-Symbols starten. Auf das Aufsteigen von Gasblasen im Puffertank achten. Läuft die Farbmarkierung nach rot?



Abhängig von verwendeten Auftragspuffer werden farbige Banden sichtbar. Dauer des Vorgangs etwa 30 Minuten.